

# Vlaanderen Schaakt Digitaal

Het VSF-ledenblad verschijnt op de 1e van elke maand

## Inhoudstafel

### VSD 2022 - 08

pagina 2	:	Summiere toernooi-kalender
pagina 3	:	Strategie: het Paard
pagina 4	:	Denk eens aan je paard (1)
pagina 6	:	Zie je nog een redding ?
pagina 8	:	Het Open van Gent 2022
pagina 9	:	Combi alert !
pagina 11	:	Denk eens aan je paard (2)
pagina 12	:	Denk eens aan je paard (3)
pagina 14	:	Pionneneindspel

Redactie/auteur: Jan Gooris

mag niet openbaar op het Internet geplaatst  
worden

[vlaanderen.schaakt.digitaal@gmail.com](mailto:vlaanderen.schaakt.digitaal@gmail.com)



Verantwoordelijke uitgever:

VSF vzw  
[schaakfederatie.be](http://schaakfederatie.be)

Maatschappelijke zetel:  
Kattenbroekstraat 1  
9310 Aalst



## Summiere toernooi-kalender 2022

07 – 11 Aug	37e Open van Geraardsbergen <a href="https://vanpiontotdame.wixsite.com/vptd">https://vanpiontotdame.wixsite.com/vptd</a>	Geraardsbergen
07 – 11 Aug	VSF seniorenkampioenschap 2022 <a href="https://vanpiontotdame.wixsite.com/vptd">https://vanpiontotdame.wixsite.com/vptd</a>	Geraardsbergen
13 – 19 Aug	Brugse Meesters <a href="http://www.brugsemeesters.be">www.brugsemeesters.be</a>	Brugge
20 Aug	Simultaan GM Daniel Dardha <a href="http://www.sk-artevelde.be">www.sk-artevelde.be</a>	Ertvelde
21 Aug	RimpelBlitz <a href="https://scgentbrugge.weebly.com/rimpeltoernooien.html">https://scgentbrugge.weebly.com/rimpeltoernooien.html</a>	Gentbrugge
28 Aug	BK Rapid 2022 <a href="http://www.chessclubanderlecht.org">www.chessclubanderlecht.org</a>	Anderlecht
04 Sep	RimpelRapid <a href="https://scgentbrugge.weebly.com/rimpeltoernooien.html">https://scgentbrugge.weebly.com/rimpeltoernooien.html</a>	Gentbrugge
03-04-10 Sep	Vlaams Jeugdkampioenschap 2022	Mechelen
10 Sep	Memorial Debast / VSF blitzkampioenschap <a href="https://www.skdworp.be/memorial/">https://www.skdworp.be/memorial/</a>	Huizingen

## Schaak Olympiade 2022

De 2-jaarlijkse FIDE Olympiade is gestart op **29 juli** en zal op **09 augustus** haar ontknoping kennen. In totaal nemen er 341 ploegen deel (184 in Open en 157 bij de Dames).

In de Open-reeks is USA grote favoriet omdat Rusland en China niet deelnemen.

Enkel het organiserend land (Indië) zou een struikelblok kunnen vormen.

In de **Open-reeks** neemt België deel met Dardha – Docx – Hovhannisyán – Maerevoet – Lenaerts.

De **Dames-ploeg** bestaat uit Goossens – Vanduyfhuys – De Rycke en de 2 zussen Barbier.

In ronde 2 had het Belgische Open-team met Spanje een mooie gedroomde tegenstander.

Op bord 1 speelde Daniel Dardha er tegen supergrootmeester Shirov die ooit 2755 Elo had.

Op [Lichess schaakolympiade](#) kan je alle partijen (zowel Open als Dames) live volgen (start 11u30).

## Seniorenkampioenschap Dresden (26 okt – 04 nov)

De samenstelling van de Belgische seniorenteams is ondertussen bekend:

België 1 = Rooze – Meulders – Goormachtigh – Luminet – Van de Wynkele

België 2 = Vanheirzeele – Stuer – Van Herck – Peleman – Maes



### Verzekering

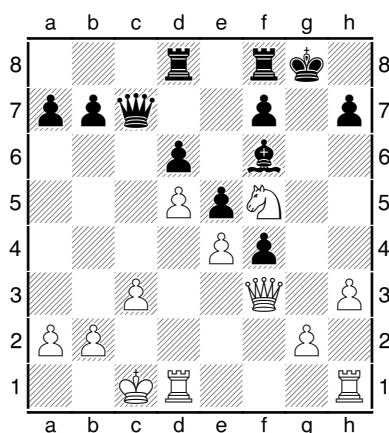
Al de VSF-schakers zijn verzekerd bij ARENA.

Details: [VSF google-drive](#)

## Strategie : het Paard

Algemeen wordt gesteld dat Loper en Paard ongeveer gelijkwaardig zijn aan 3 pionnen. Dit is een elementaire benadering want de effectieve (positionele) waarde kan sterk variëren.

De Loper heeft graag open diagonalen en kan makkelijk invloed uitoefenen op afstand, terwijl **het Paard zich thuis voelt in meer gesloten stellingen en in positionele waarde stijgt als het dicht in de actiezone staat**, bij voorkeur op een sterke voorpost. Enkele voorbeelden (telkens wit aan zet)

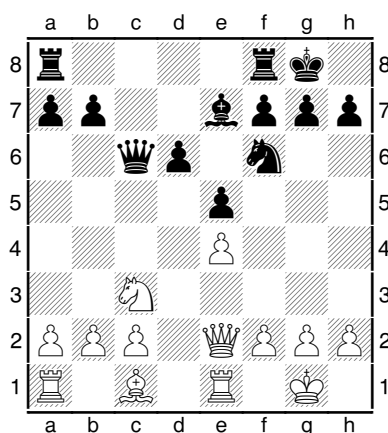


Voorbeeld 1

Pf5 kan niet verjaagd worden en kan samen met de andere witte stukken veel dreigen.

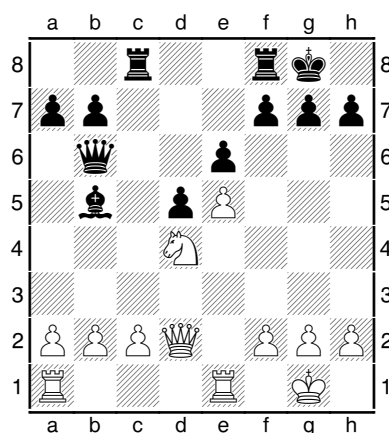
Voordeel wit ongeveer +2.

Dezelfde stelling (bijvb) zonder Dames geeft al minder voordeel van slechts ongeveer +1.



Voorbeeld 2

Dit is een klassieker. Wit wil graag Pd5 spelen zonder dat het kan afgeruild worden. In klare taal, Pf6 moet verdwijnen en dus volgt er eerst 1.Lg5 en 2.LxPf6 waarna wit ten gepaste tijde Pd5 kan spelen en zo kan heersen over het bord.

Voorbeeld 3. Is **PxLb5** goed ?

Pd4 staat erg centraal opgesteld en kan niet verjaagd worden. Vanuit d4 kan het Paard acties ondersteunen op zowel Konings- als Dame-vleugel en bovendien verdedigt het Paard ook de c2-pion die onder druk staat (Tc8). Conclusie: PxLb5 is niet goed.

### BRUGSE MEESTERS 2022 van 13/8 tot 19/8

**FIDE-toernooi** : 9 ronden (90 min + 30sec/zet) – Open en U1800 reeks

**Prijzen Open** : 1200-700 -500 -350-225-150-100-60

**Prijzen U1800**: 400-250-200-150-120-100-80-60 en Elo-categorieprijzen

**Deelname** : 50€ tot 1/7 daarna 55€

FM, jeugd 30€ tot 1/7, daarna 35€

IM, GM gratis

**Locatie**: St-Jozefinstituut

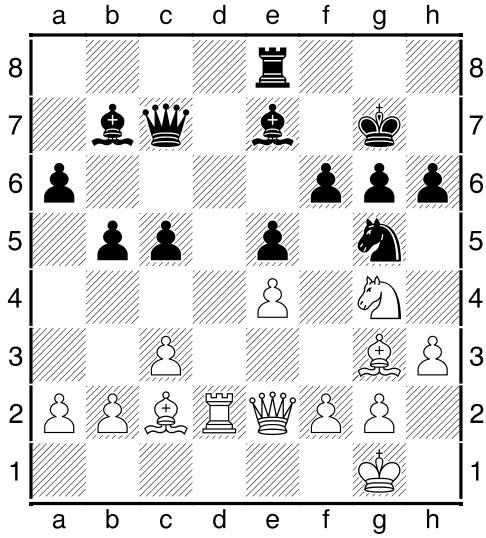
Noordzeestraat 46, 8000 Brugge



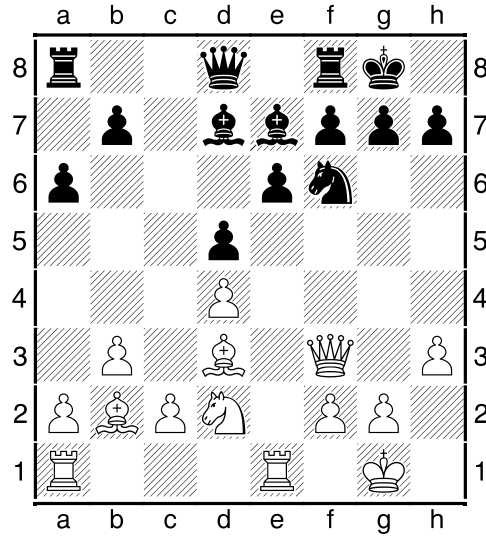
Alle info en inschrijven op [www.brugsemeesters.be](http://www.brugsemeesters.be)

# Denk eens aan je paard (1)

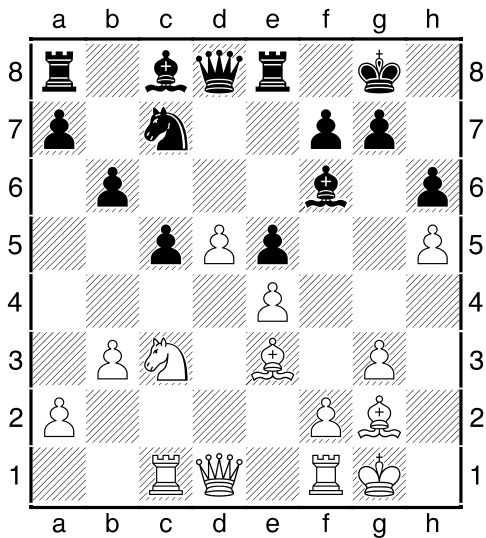
Niet spectaculair maar positioneel wel belangrijk !



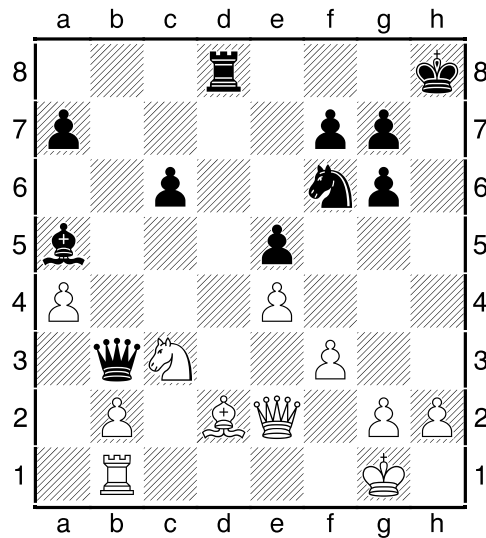
**S1** : Wit aan zet.



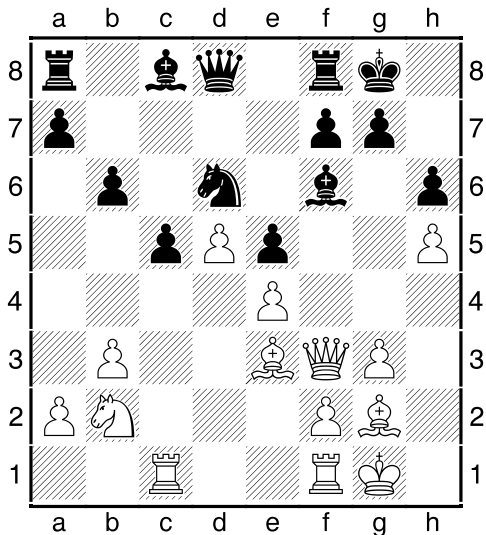
**S4** : Wit aan zet.



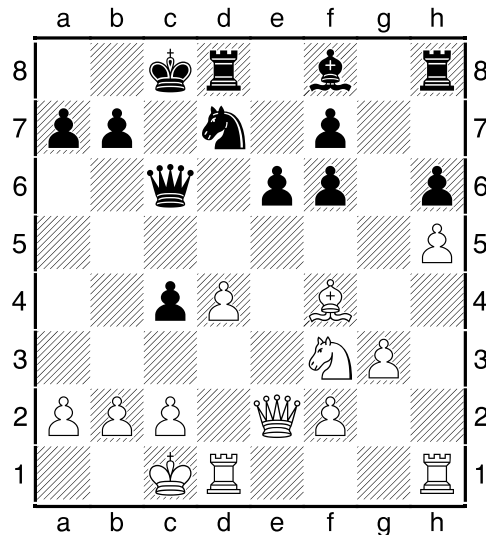
**S2** : Zwart aan zet.



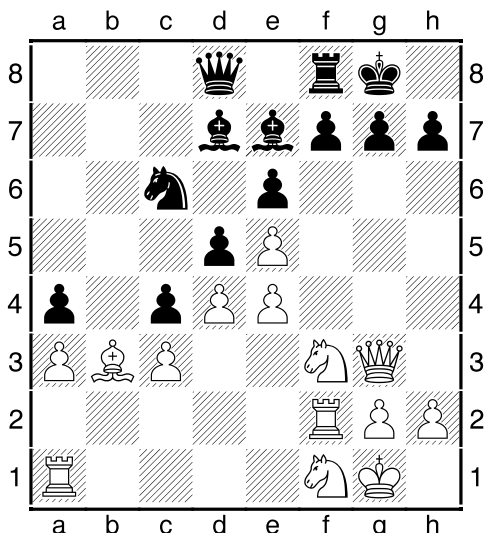
**S5** : Zwart aan zet.



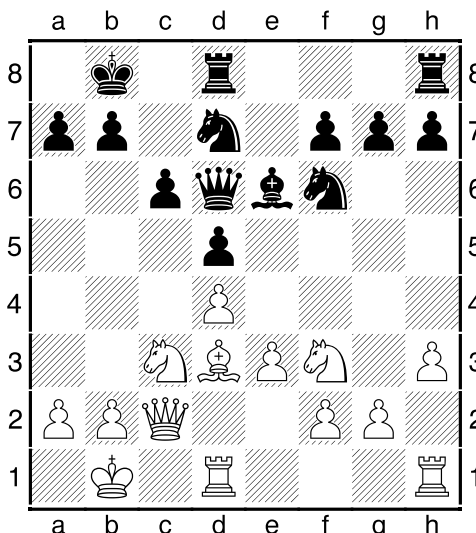
**S3** : Enkele zetten later. Zwart aan zet.



**S6** : Wit aan zet.



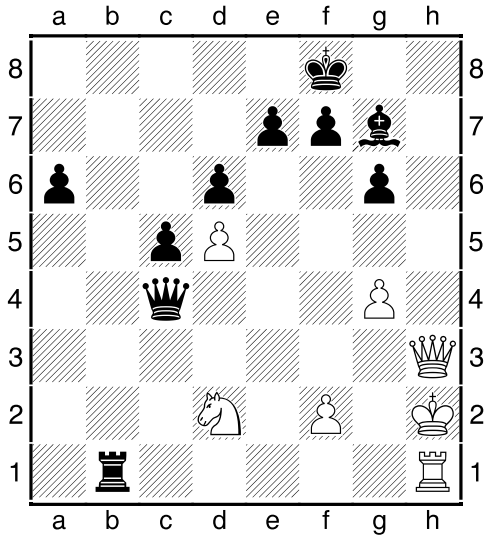
**S7** : Zwart aan zet.



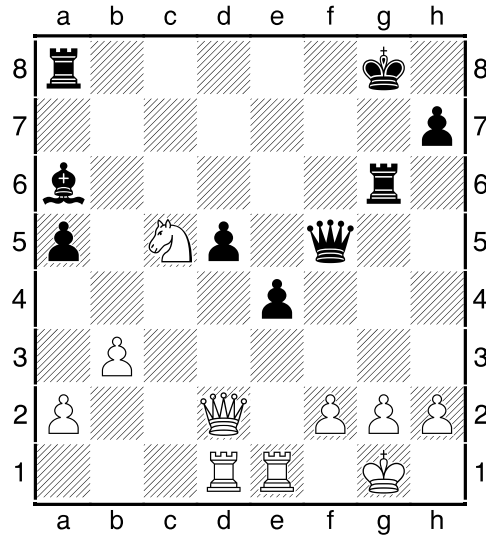
**S8** : Wat denk je van  
**1.Pa4 b5 2.Pc5 PxPc5 3.dxPc5 ?**

<p><b>S1</b></p>	<p>Voorlopig staat Kg7 nog veilig doch met <b>1.h4! Pe6 2.h5!</b> breekt wit binnen op de witte velden want er dreigt <b>3.hxg6</b> en na zowel <b>2...gxh5 3.Pe3</b> of <b>2...g5 3.Pe3</b> hebben zowel De2 als Pe3 toegang tot de zwakke witte velden f5 en h5.</p>
<p><b>S2</b></p>	<p>Wit staat iets beter omwille van de gedekte vrijpion op d5. Zwart moet dus knokken om het evenwicht te houden en de grote Nimzovitch schreef het al in “Mein System”. Het Paard is een uitstekende pionnen-blokkeerder omdat het geen hinder ondervindt van de pionnen. Vandaar dat zwart hier Pc7 naar d6 wil loodsen en dit doet met <b>1...Tf8!</b> (maakt plaats) <b>2...Pe8</b> en <b>3...Pd6</b>.</p>
<p><b>S3</b></p>	<p>Wit “dreigt” <b>2.Pc4</b> te spelen en het “sterke” Pd6 af te ruilen. Vandaar dat zwart hier nu <b>1...La6!</b> speelt teneinde na een eventueel <b>2.Pc4 LxPc4</b> te kunnen spelen teneinde zijn blokkade-paard (Pd6) op het bord te houden.</p>
<p><b>S4</b></p>	<p>Op d2 heeft het Paard weinig tot geen rendement. Op veld e5 zou het sterk in waarde stijgen en dus <b>1.De2!</b> (maakt plaats) met als plan Pf3-Pe5.</p>
<p><b>S5</b></p>	<p>Het zwarte Pf6 heeft niet direct interessante velden ter beschikking en de werkkraft van dit paard verhogen is een gezonde strategie. Vandaar dat zwart het paard naar het verzwakte veld d4 wil brengen. Het plan is dus <b>1...Pe8! 2...Pc7 3...Pe6</b> en <b>4...Pd4</b> waarna de waarde van dit paard stijgt op de beurs.</p>
<p><b>S6</b></p>	<p>Het witte Pf3 heeft voorlopig geen toegang tot de zwarte stelling doch met <b>1.d5! exd5 2.Pd4!</b> offerde wit een pion om “één” een sterk centraal paard te hebben en “twee” het zwarte pionnen-bastion (e6-f6-f7) op te blazen.</p>
<p><b>S7</b></p>	<p>Zwart heeft zopas de kwaliteit geofferd op b3 en moet nu beslissen hoe hij Lb3 zal slaan. De beste keuze is <b>1...cxLb3</b> omdat zo veld c4 beschikbaar komt en pion a3 immobiel blijft (en dus ook Ta1 moeilijk kan spelen) waarna zwart pion a3 bijkomend kan bedreigen met <b>...Pa5-Pc4</b> of <b>...Pa7-Pb5</b>.</p>
<p><b>S8</b></p>	<p>Na deze zettenreeks kan wit <b>4.Pd4!</b> spelen, een ijzersterke centrale positie want zwart kan het paard daar bijna nooit wegstrijgen. Een zeer goede zaak voor wit !</p>

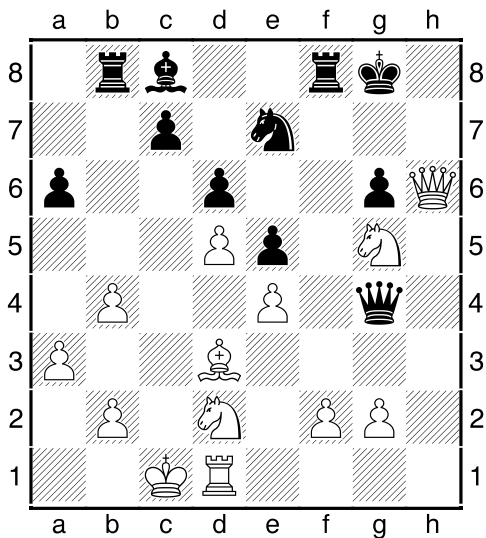
## Zie je nog een redding ?



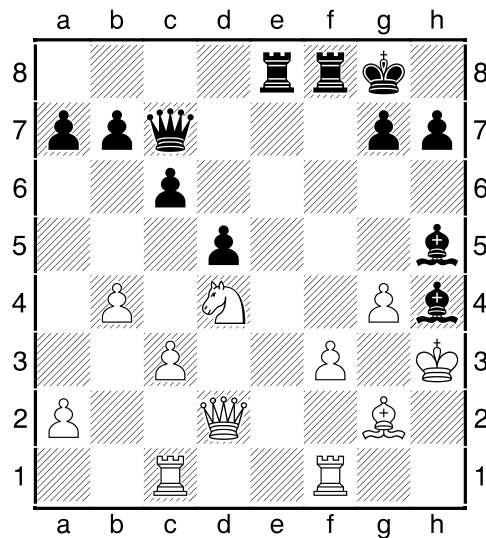
**R 1 :** Zwart aan zet (makkie).



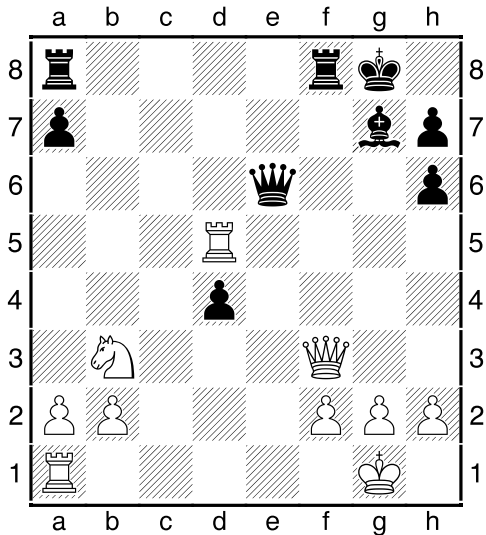
**R 4 :** Zwart aan zet.



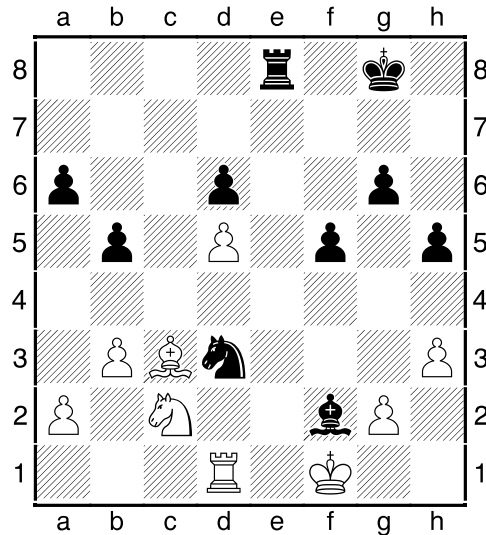
**R 2 :** Zwart aan zet.



**R 5 :** Wit aan zet.



**R 3 :** Wit aan zet.



**R 6 :** Zwart aan zet heeft 2 goede opties !

<b>R 1</b>	Wit heeft net Pd2 gespeeld met een paardenvork op Dc4 en Tb1. Ik onderzoek altijd eerst de stelling naar NV-punten bij de tegenstander (lees zijn zwakke punten) en vervolgens bekijk ik de mogelijke schaakzetten. Dit is voldoende om hier de escape-route te vinden met <b>1...Df4+</b> <b>2.Kg2</b> en nu <b>2...TxTh1</b> (met aanval op Dh3) <b>3.DxTh1 DxPd2</b> en stukwinst.
<b>R 2</b>	Met het éénvoudige <b>1...Dh5!</b> kan zwart de dames ruilen en veel van het witte gevaar ontkrachten.
<b>R 3</b>	Wit kan zich net redden met <b>1.Pc5!</b> onder het motto "jij mijn dame, ik de jouwe"
<b>R 4</b>	Na zetten zoals 1...Td8 of 1...Td6 volgt gewoon 2.Txe4 (of 2.Pxe4) en zwart heeft dan 2 pionnen minder zonder compensatie. De redding is hier <b>1...Txg2+!!</b> <b>2.KxTg2 Df3+</b> <b>3.Kg1 Dg4+</b> <b>4.Kh1 Df3+</b> eeuwig schaak en zwart behaalt een veilige remise-haven.
<b>R 5</b>	Het is duidelijk dat het telkens mat wordt na <b>2.gxLh5 Dg3#</b> of <b>2.KxLh4 Dh2+</b> enz., en aangezien <b>2.Pf5?</b> TxPf5! of 2.Pe2 TxPe2! ook verliest moet wit op zoek naar andere zetten. Het ei van Columbus is <b>2.f4!?</b> , de enige zet die wit in de partij kan houden. Het pareert de matwendingen en er staan nu plots 2 zwarte stukken aangevallen.
<b>R 6</b>	Uit de partij Smyslov - Keres (1959). Toen ik deze stelling zag onderzocht ik eerst of zwart geen tegenaanval kon doen op Lc3 of Pc2 omdat die op NV staan. Dit bracht geen soelaas en toen kwam ik noodgedwongen op het idee om Pd3 zodanig te verplaatsen, (waarna uiteraard KxLf2 volgt) om nadien Lc3 of Pc2 te kunnen (terug) winnen. <u>Hoe zou dit kunnen ?</u> Ik vond <b>1...Pf4</b> <b>2.KxLf2 Te2+</b> <b>3.Kf3 TxPc2</b> <b>4.KxPf4 TxLc3</b> en zwart is gered. Er staat dan een toreneindspel met 5 tegen 6 pionnen op het bord met licht voordeel voor zwart.  De Super GM Keres vond echter nog beter met <b>1...Pc5!</b> zodat er op <b>2.KxLf2 Pe4+</b> en <b>3...PxLc3</b> volgt waarna wit nog een bijkomende pion (a2 of d5) zal verliezen en zwart dus duidelijk beter staat.

**RimpelBlitz****21 augustus**

5 min + 3 sec/zet

**Schaakclub  
Gentbrugge**

start : 13u30

**RimpelRapid****04 september**

15 min + 3 sec/zet

voor schakers geboren voor 21 aug 1962Locatie : Schaakclub Gentbrugge E. Hullebroeckplein 1 te 9050 GentbruggeInschrijving: 10€ per toernooi op rek. BE88 0882 2100 9441 of 12€ ter plaatseInfo: Paul Wagemans 0491 63 24 02 of [paulwagemans1939@gmail.com](mailto:paulwagemans1939@gmail.com)<https://scgentbrugge.weebly.com/rimpeltoernooien.html>

## Het Open van Gent 2022

Het Open van Gent had voor het eerst plaats “in't Kuipke”, het sportpaleis van Gent, en dit van 20 tot 24 juli. Op de zeer verzorgde website van de organiserende club (KGSRL) vind je heel veel informatie en hierbij de belangrijkste elementen.

Naast het traditioneel Open toernooi waren er ook nog 2 neventoernooien, een reeks 55+ en vierkamp. De Open-reeks trok 176 deelnemers aan waarvan 5 GM en 55 spelers boven 2000 Elo. De “veteranen-reeks” 55+ zag 54 geïnteresseerden waarvan 2 FM en 6 spelers boven 2000 Elo. De Vierkamp kon 12 schakers bekoren. In totaal waren er dus (bijna) 250 schakers aanwezig wat een mooi resultaat is.



De schaakzaal omringt door de wielersbaan (6-daagse).  
Foto's : <http://www.kgsrl.be/>

v.l.n.r : voorzitter Stefaan De Visser,  
IGM Vitaly Sivuk en IGM Bart Michiels

Het **Open-toernooi** werd op scheidingspunten gewonnen door de Oekraïner Sivuk (°1992), die samen met Bart Michiels (°1986) 7,5 op 9 wist te scoren. Onder meer Geert Van der Stricht en Sim Maerevoet volgden met 7 op 9 op een halfje en kunnen terugblikken op een sterk toernooi.

In de **55+-reeks** wist Daniel Sadkowski zijn favorietenrol waar te maken en hij eindigde samen met de Nederlander Wolferink met 4,5 op 5.

Hierbij de top-10 van de Open -reeks en de 55+ reeks. Voor meer info zie <http://www.kgsrl.be/>.

### Open – reeks

1	Sivuk	GM	2565		7,5
2	Michiels	GM	2571		7,5
3	Flom	GM	2410		7,0
4	Van der Stricht	IM	2365		7,0
5	Maerevoet	FM	2409		7,0
6	Van den Doel	GM	2589		7,0
7	Duijker	FM	2194		7,0
8	Palchuk	FM	2248		7,0
9	Dauw	FM	2287		6,5
10	Omelja	GM	2478		6,5

enz. 176 deelnemers

### 55+ – reeks

1	Sadkowski	FM	2214	4,5
2	Wolferink		2059	4,5
3	Knors		2042	4,0
4	Van de Meerakker		1892	4,0
5	Snepe		1916	4,0
6	Van Hoecke		1959	3,5
7	Groot		1899	3,5
8	Luminet		2142	3,5
9	Van Rij		1882	3,5
10	Heidinga		1976	3,5

enz. 54-deelnemers.

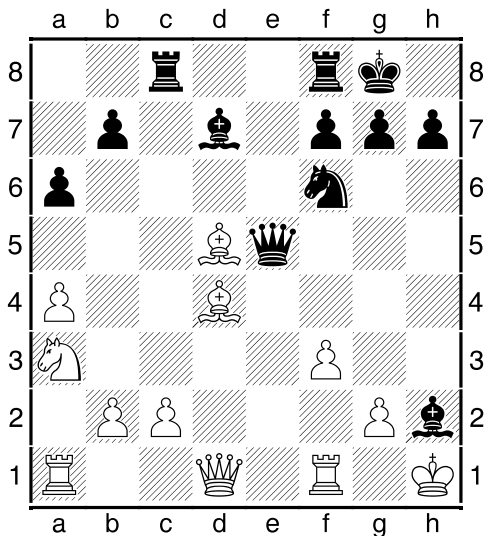
Tot slot nog vermelden dat KGSRL de top-partijen beschikbaar heeft gesteld op [Lichess broadcast](#) wat het naspelen erg makkelijk maakt. Zeer mooi !

Er volgen nu enkele partij(fragmenten) uit de Open-reeks.

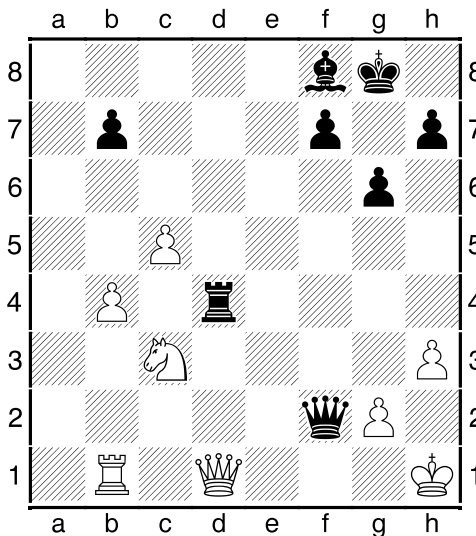


## Combi alert !

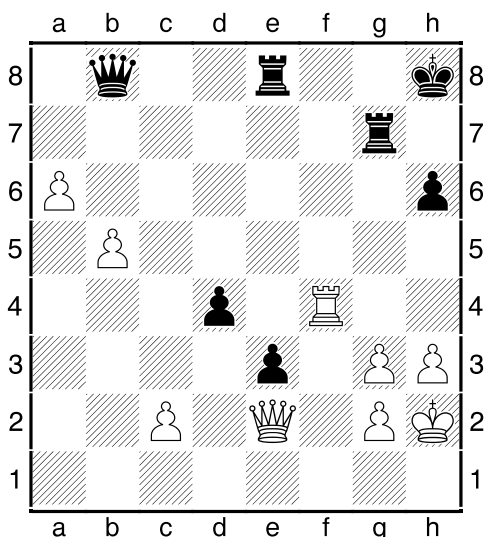
Enkele combi's uit het Open van Gent.



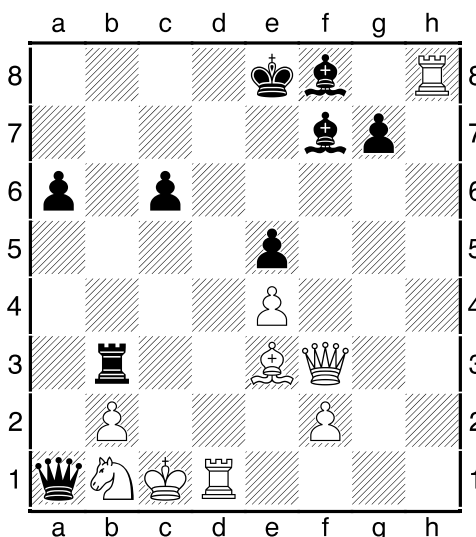
**C 1 :** Zwart aan zet.



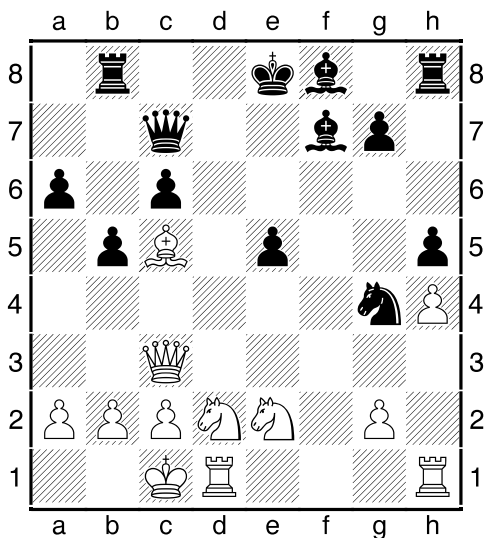
**C 4 :** Waarom niet **41.Dg1** ?



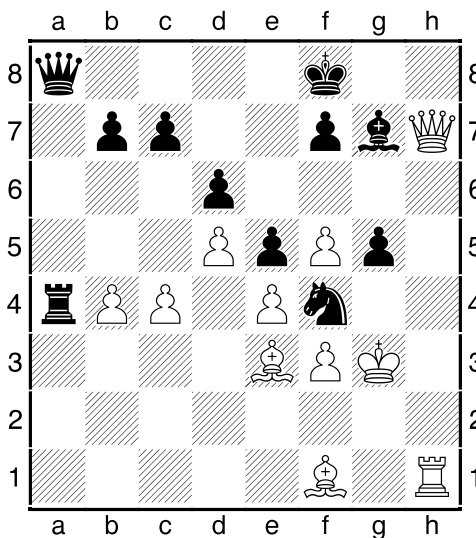
**C 2 :** Zwart aan zet.



**C 5 :** Wit aan zet (mooi !).



**C 3 :** Zwart aan zet.



**C 6 :** Waarom niet **29...Txb4** ?

C 1	Uit De Ruiter – Dauw (R2) Zwart miste hier het thematische <b>20...Dh5!</b> (21.g4 Dh3!)
C 2	Uit Van Kessel – Michiels (R4) <b>38...Txxg3!</b> 39.KxTg3 Tg8+ 40.Kf3 Da8+ en 0-1.
C 3	Uit Kegels – Palchuk (R5) Bij wit staat Lc5 Nul Verdedigd, dus ... <b>23...b4!</b> dit verjaagt de enige verdediger <b>24.Dg3 LxLc5</b> en 0-1
C 4	Uit Van den Doel – Flom (R6) Na <b>41.Dg1?</b> volgde er pijnlijk <b>41...DxDg1+</b> <b>42.TxDg1 Txb4</b> (of 42.KxDg1 Txb4! 43.TxTb4 Lxc5+) met pionwinst en later ook 0 -1.
C 5	Uit Maerevoet – Lindam (R6) <b>24.TxLf8+ KxTf8 25.Td8+ Ke7 26.Lg5+</b> en opgave want 26...Ke6 DxTb3#.
C 6	Uit Maerevoet – De Vogelaere (R8) Na de blunder <b>29...Txb4??</b> kwam er snel <b>30.Dh8+ LxDh8 31.TxLh8+</b> en <b>32.TxDa8</b> en wit won een stuk en later ook de partij.

## VSF seniorenkampioenschap 2022

Als een onderdeel van het 1e **Open 55+ van Geraardsbergen** voor VSF-leden

**7-11 aug** 5 rondes 1Hr30 + 30 sec/zet

Geen verwerking voor Elo-rating

Titels : **VSF KAMPIOEN 55+ 2022 – VSF KAMPIOEN 65+ 2022**

Prijzen: **€10 per vol gescoord punt** voor de VSF KAMPIOEN 55+ & 65+  
**€ 5 per vol gescoord punt** voor de andere VSF-deelnemers  
(\*cumuleerbaar met prijzen van het 1<sup>ste</sup> Open 55+)

**info & inschrijvingen via:**

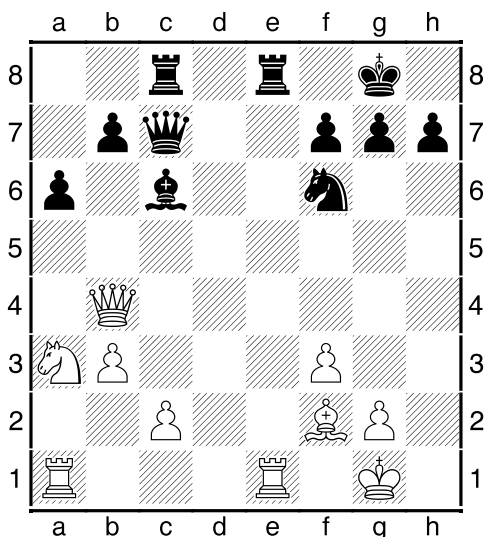
**<https://vanpiontotdame.wixsite.com/vptd/inschrijven>**

**VSD-direct** : met VSD-direct krijg je VSD direct  
toegestuurd. Doe het op:  
[https://docs.google.com/forms/d/e/1FAIpQLScRQu9GUDiyhS79HbaH4U2gTL4c3Vvm8G-ZVTNYeoXeq9t2qw/viewform?usp=sf\\_link](https://docs.google.com/forms/d/e/1FAIpQLScRQu9GUDiyhS79HbaH4U2gTL4c3Vvm8G-ZVTNYeoXeq9t2qw/viewform?usp=sf_link)

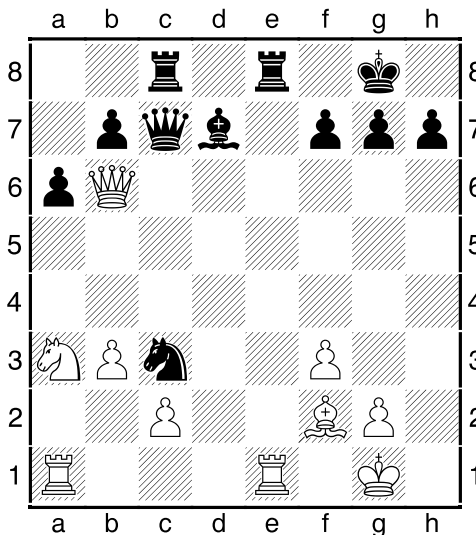
## Denk eens aan je paard (2)

In ronde 2 van het Open van Gent toonde de zwartspeler hoe je aanvallend met je paard moet spelen. Dit alles onder het motto “hoe verder naar voor hoe gevaarlijker het paard wordt !”.

### De Ruiter – Dauw

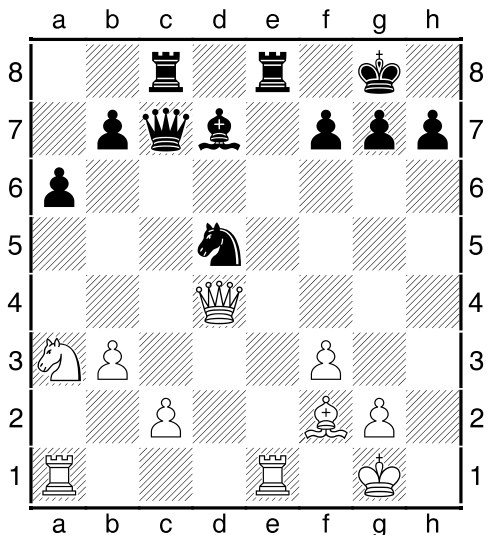


Zwart aan zet.



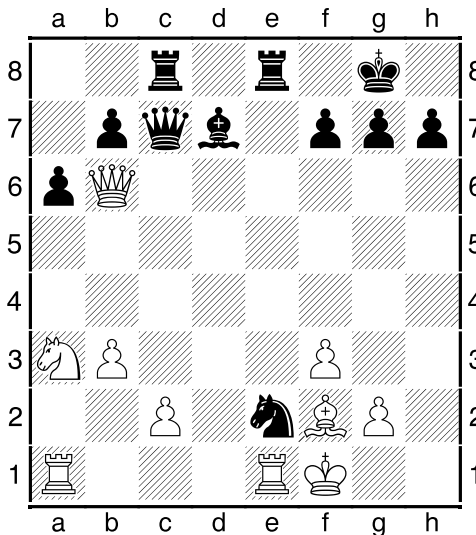
Zwart aan zet.

**27...Pd5** het Paard krijgt zo meer invloed en stijgt dus in (aanvals-)waarde.



Zwart aan zet.

**30...Pe2+!** het begin van een mooie combi.



Zwart aan zet.

**29...Pc3** dreigt ...Pe2+ en met deze sprong voorwaarts stijgt de waarde dus nogmaals.

**31...Dh2!!! 32.TxPe2** (of **32.Lg1 Pg3+**  
**33.Kf2 Dh4**) **TxTe2 33.KxTe2 De5+** en 1-0  
want **34...DxTa1**.

## Denk eens aan je paard (3)

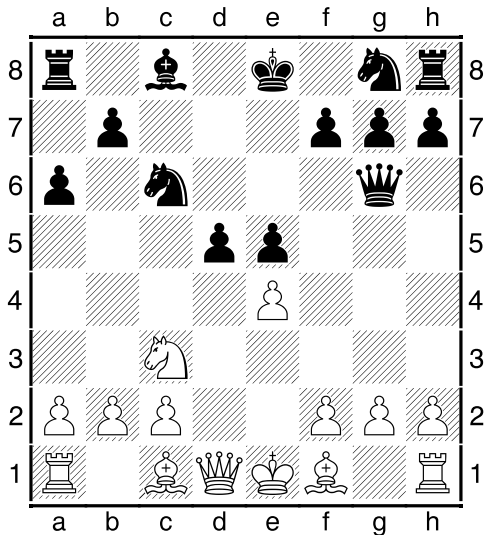
De volgende tactische partij komt uit de laatste ronde waarin zowel wit als zwart het belang van een actief paard mooi in de verf zetten.

### Froeyman – Duijker

**1.e4 c5 2.Pf3 Pc6 3.d4 cxd4 4.Pxd4 e5** de Löwenthal-variant, het kleine broertje van de Svesnikov met eerst 4...Pf6 5.Pc3.

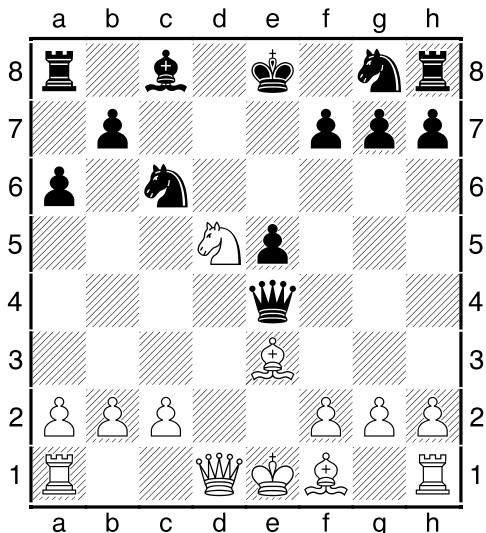
**5.Pb5 a6 6.Pd6+ Lxd6 7.Dxd6 Df6 8.Dd1** na het tamme 8.DxDf6?! PxDf6 heeft zwart 2 ontwikkelde stukken en wit niets.

**8...Dg6** bemoeilijkt de ontwikkeling van Lf1.  
**9.Pc3 d5**



Wit aan zet.

**10.Pxd5** vooruit met de geit euh ... paard.  
**10...Dxe4+ 11.Le3**

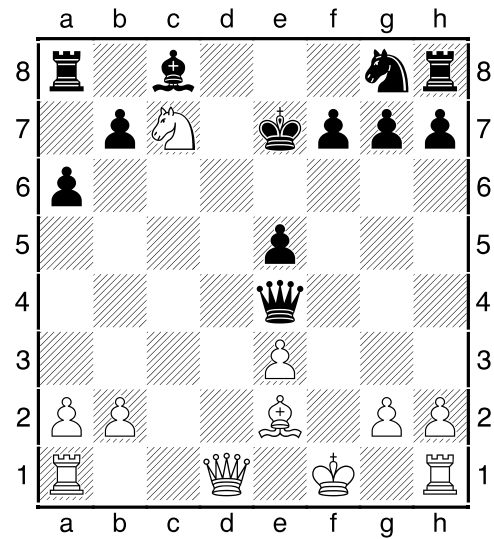


Zwart aan zet.

**11...Pd4** en ook het zwarte Paard wordt actiever opgesteld in deze uitermate tactische variant.

**12.Pc7+ Ke7 13.Le2** ook 13.Tc1 of 13.PxTa8 zijn goede opties.

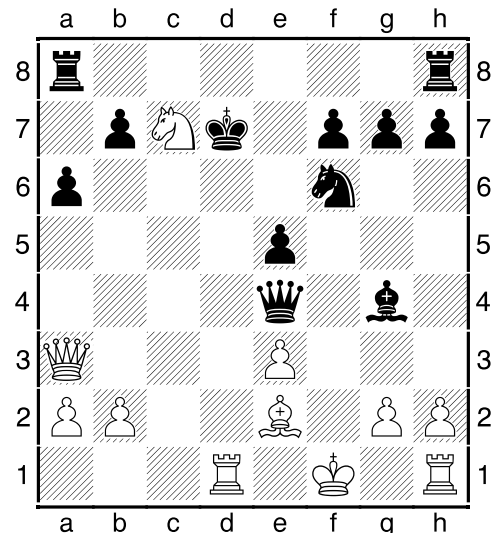
**13...Pxc2+ 14.Kf1 Pxe3+ 15.fxe3**



Zwart aan zet.

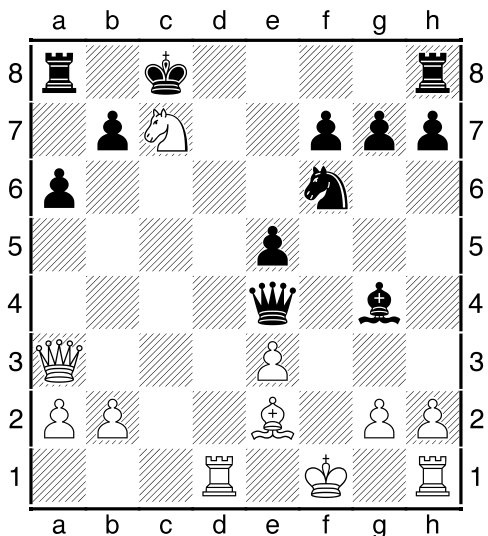
**15...Pf6!?** gezien de erg tactische stelling hecht zwart blijkbaar meer waarde aan een actief Paard dan aan een passieve Toren (15...Tb8).

**16.Db3 Lg4 17.Da3+ Kd7 18.Td1+**



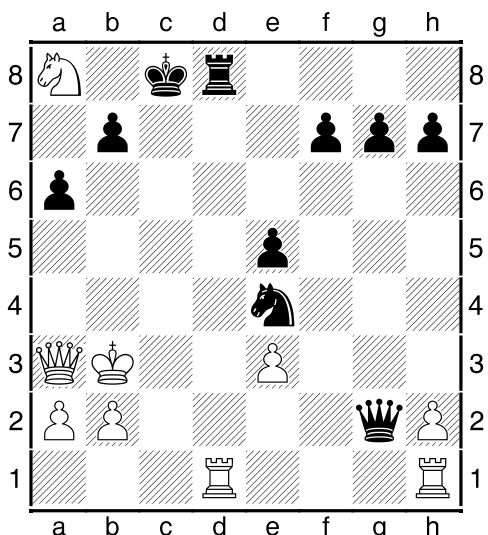
Zwart aan zet.

18...Kc8 natuurlijk geen 18...KxPc7?? wegens 19.Dd6+ Kc8 20.Tc1+.



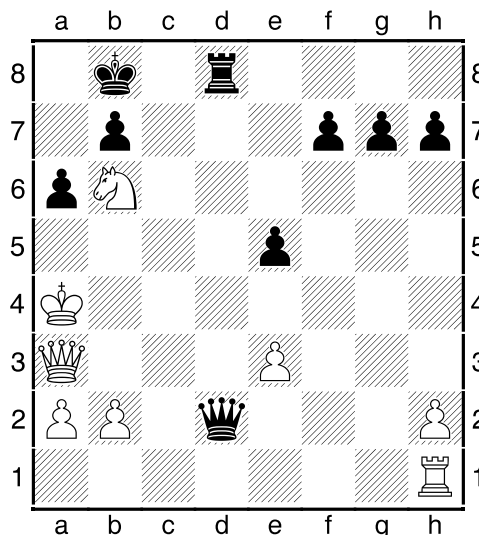
Wit aan zet.

19.Pxa8?! deze zet brengt wit in moeilijkheden. Beter was 19.LxLg4+ PxLg4, maar mogelijk was wit erg ongerust over het sterke 19...PxLg4 waarmee zwart niet enkel ...Df5+ en ...Df2# dreigt, maar eveneens ...Pxe3+. De zet die dit kan ontcrachten is dan 20.Pd5! (terug naar achter maar wel centraal). 19...Lxe2+ 20.Kxe2 Dxc2+ 21.Kd3 Td8+ 22.Kc3 Pe4+ 23.Kb3



Zwart aan zet.

23...Pd2+! 24.Txd2 de enige want al de rest loopt mat. Bijvb: 24.Ka4 Dc6+ 25.Kb4 Db5+ 26.Kc3 Dc4# 24...Dxd2 25.Pb6+ Kb8 26.Ka4



Zwart aan zet.

Het is Combi-alert want zowel Pb6 als Th1 staan Niet Verdedigd en zwart heeft een keuze uit meerdere schaakjes.

26...Dc2+! 27.Ka5 Dc6! Bingo, een beslissende dubbelaanval waarmee zwart zowel Db5# als DxTh1 dreigt en wit gaf dus op. Een mooie boeiende partij waar men veel waarde hecht aan het actieve Paard.

### 37e Open van Geraardsbergen

7 tot 11 augustus : 9 ronden (Fide-rated)

en 3 neventoernooien:

Fide Rapid 1 Ma 8 aug om 20u30

Fide Rapid 2 Di 9 aug om 20u30

Fide Blitz Wo 10 aug om 21u00

<https://vanpiontotdame.wixsite.com/vptd>

### VSF Blitzkampioenschap 2022

als onderdeel van 7e memorial Debast te Provinciaal Domein Huizingen

10 sep – 13 ronden – 5' KO

titel + trofee voor beste VSF-er

Deelname : 12€ en 6€ jeugd/WIM/FM  
Ruime prijzenpot

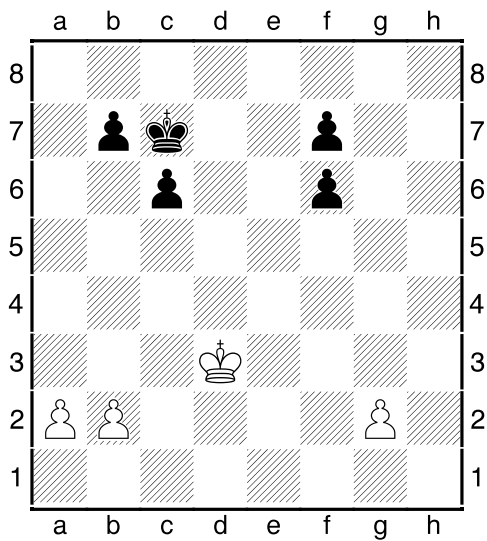
Info : Bernard Malfliet +32 471 983 387

Diederik Lot +32 495 310 591

[www.skdworp.be/memorial](http://www.skdworp.be/memorial)

## Pionneneindspel

Ronde 6 zag een interessant pionneneindspel tussen **Geert Van der Stricht - Bart Michiels.**



Zwart aan zet.

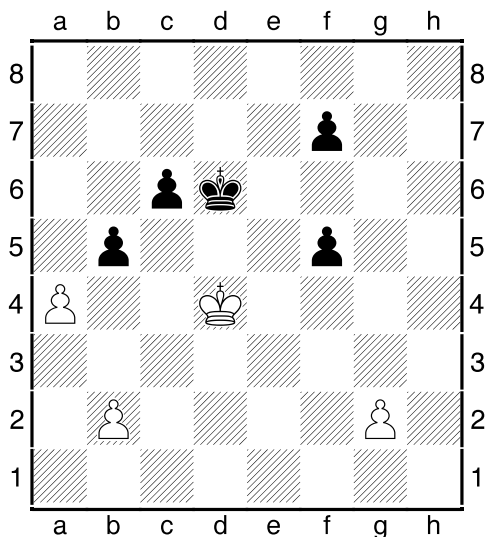
Heeft wit compensatie voor “de pion” ?

Er zijn 2 factoren die wit enige compensatie geven en dit zijn:

- a. het nadeel van de “dubbelpion f6-f7” en
- b. het voordeeltje van de a2-pion wat wit mogelijk een verre vrijpion op de a-lijn geeft.

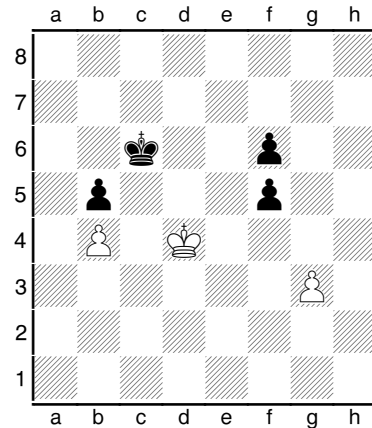
Anders gezegd, indien zwart geen dubbelpion had maar bijvb f7-g7 en wit pionnen op b2-c2 had (ipv a2-b2) , zou wit hulpeloos zijn zonder enige compensatie.

Er volgde **34...f5** geen toegang voor Ke4  
**35.Kd4 Kd6 36.a4 b5**



Wit aan zet.

**37.b3?** een logische keuze omdat wit zo zijn a-pion kan behouden doch wit had hier de remise-haven kunnen bereiken met **37.axb5! cxb5 38.b4! f6 39.g3 Kc6** analyse-diagram



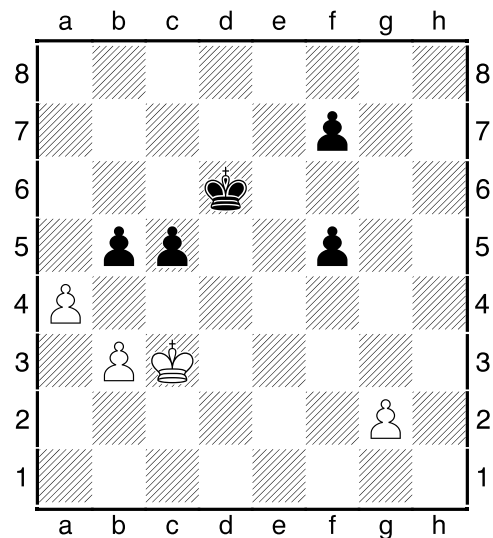
Analyse-diagram. Wit aan zet.

**40.Ke3! Kd5 41.Kf4 Kc4 42.Kxf5 Kxb4 43.Kxf6 Kc4** en beide promoveren. Remise.

Terug naar de partij.

**37...c5+** verjaagt Kd4

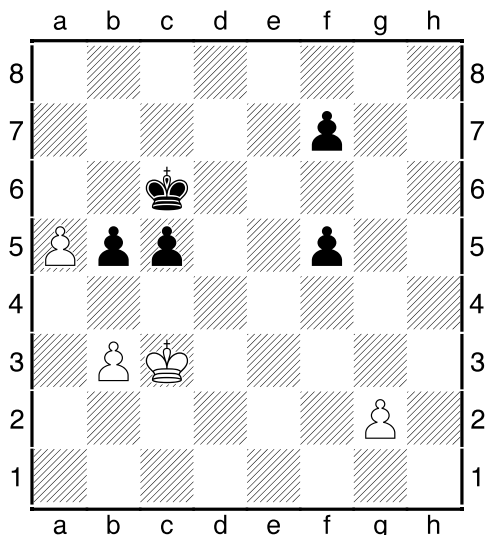
**38.Kc3**



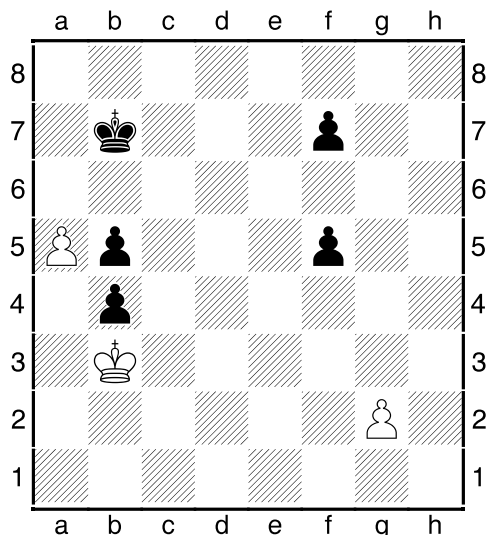
Zwart aan zet.

**38...Kc6!** uiteraard geen **38...bxa4?** omdat wit dan na **39.bxa4** de verste vrijpion heeft (a4) wat de zwarte Koning naar de a-lijn zal lokken en de witte Koning toegang geeft tot de zwarte pionnen en het remise kan worden.

**39.a5**



Zwart aan zet.



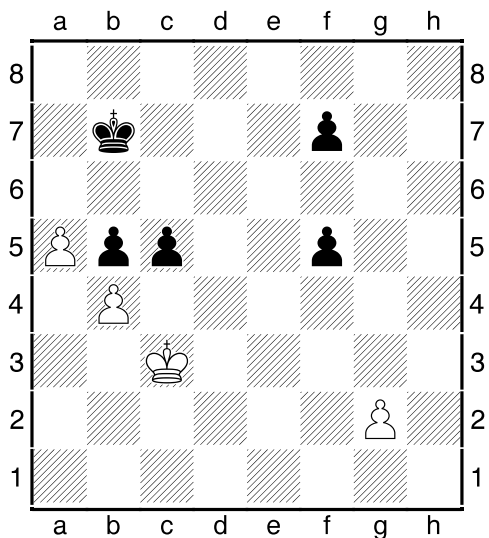
Zwart aan zet.

**39...Kb7!** op weg naar het zwakke beestje op a5 !

Merk op dat zetten zoals 39...f6? 40.b4 cxb4+ 41.Kxb4 f4 42.a6 Kb6 43.a7 Kxa7 44.Kxb5 slechts remise geven.

**40.b4**

**41...Ka7!** en opgave want 42.Kxb4 Ka6 43.g3 f6 en pion a5 gaat verloren door zetsdwang.



Zwart aan zet.

**40...cxb4+** fout is immers 40...c4 omdat wit zo een gedekte vrijpion behoudt op a5 en de zwarte Koning daar dus in de buurt moet blijven en de partij hierdoor remise wordt.

**41.Kb3** want 41.Kxb4 Ka6 verliest de a5-pion onder zetsdwang.

### Schaakclub SK Artevelde



organiseert

## Simultaanschaak door GM Daniel Dardha

**Zaterdag 20 augustus 2022**

Raadzaal gemeentehuis,  
Marktplein 2 te Ertvelde

Inschrijvingsgeld: **10 euro**  
(betalen ter plaatse)

Aanmelden vanaf **13u30**  
start simultaan om 14u

Maximaal **30 deelnemers**

Inschrijven kan enkel online via  
[www.sk-artevelde.be](http://www.sk-artevelde.be)